



KRONSTADT
www.kron.spb.ru



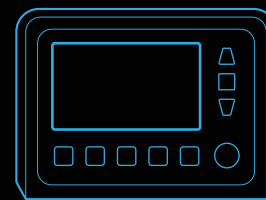
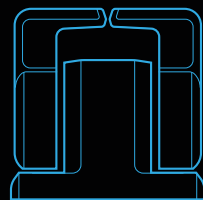
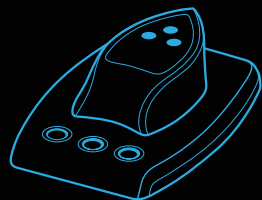

HamiltonJet

AVXX

ADVANCED VESSEL CONTROL

ОСОЗНАВАЯ ИСКЛЮЧИТЕЛЬНУЮ ВАЖНОСТЬ
МОРЕХОДНЫХ КАЧЕСТВ ВАШЕГО СУДНА,
HAMILTONJET® ПРЕДЛАГАЕТ СИСТЕМЫ УПРАВЛЕНИЯ,
СПОСОБНЫЕ РАБОТАТЬ В ЛЮБЫХ УСЛОВИЯХ, С
КОТОРЫМИ ВЫ МОЖЕТЕ СТОЛКНУТЬСЯ.

Модульная система управления водометами AVX предоставляет возможность легко конфигурировать сеть модулей и органов управления. Стоит ли задача увеличения свободного пространства компактным размещением модулей, уменьшения усталости и нагрузки на судоводителя автоматизацией функций управления или обеспечения большей безопасности многократным резервированием, решение есть, и это - AVX



УСОВЕРШЕНСТВОВАННОЕ УПРАВЛЕНИЕ



AVX - система комплексного управления элементами пропульсивного комплекса, интегрирующая функции современных систем управления через интерфейс-манипулятор Mouseboat™. Интуитивно понятный и простой в обращении 3-х осевой манипулятор идеален для маневрирования на малых скоростях и при швартовке.

JETanchor® – уникальная система, реализующая функции традиционной системы позиционирования и наш инновационный режим Virtual anchor.

Система объединяет в себе возможность автоматического удержания позиции, удержания курса, а также экономичный режим удержания позиции судна с адаптацией на ветро-волновое воздействие, при котором обеспечивается минимальное потребление топлива.

Принимая новые и готовясь к будущим вызовам интеграции мы непрерывно совершенствуем существующие и разрабатываем новые технологии, повышающие эффективность управления судном и облегчающие нагрузку на судоводителя. На сегодняшний день уже более 100 дистанционно и автоматически управляемых судов оборудованы водометными движителями и системами управления HamiltonJet.



**Virtual
Anchor**



**Take
Control**



**Station
Keeping**

Рулевой модуль AVX – это центральный модуль управления несколькими постами. Модуль комплектуется одним из штурвалов, способных удовлетворить требования к оснастке судна и доступных для выбора из нашей линейки. Удобно расположенная индикаторная кнопка «Take Control» предназначена для указания режима работы модуля, а также позволяет судоводителю настроить чувствительность рулевых дефлекторов на поворот руля.



НАПРАВЛЕНИЕ

ЭНЕРГИЯ НА КОНЧИКАХ ПАЛЬЦЕВ

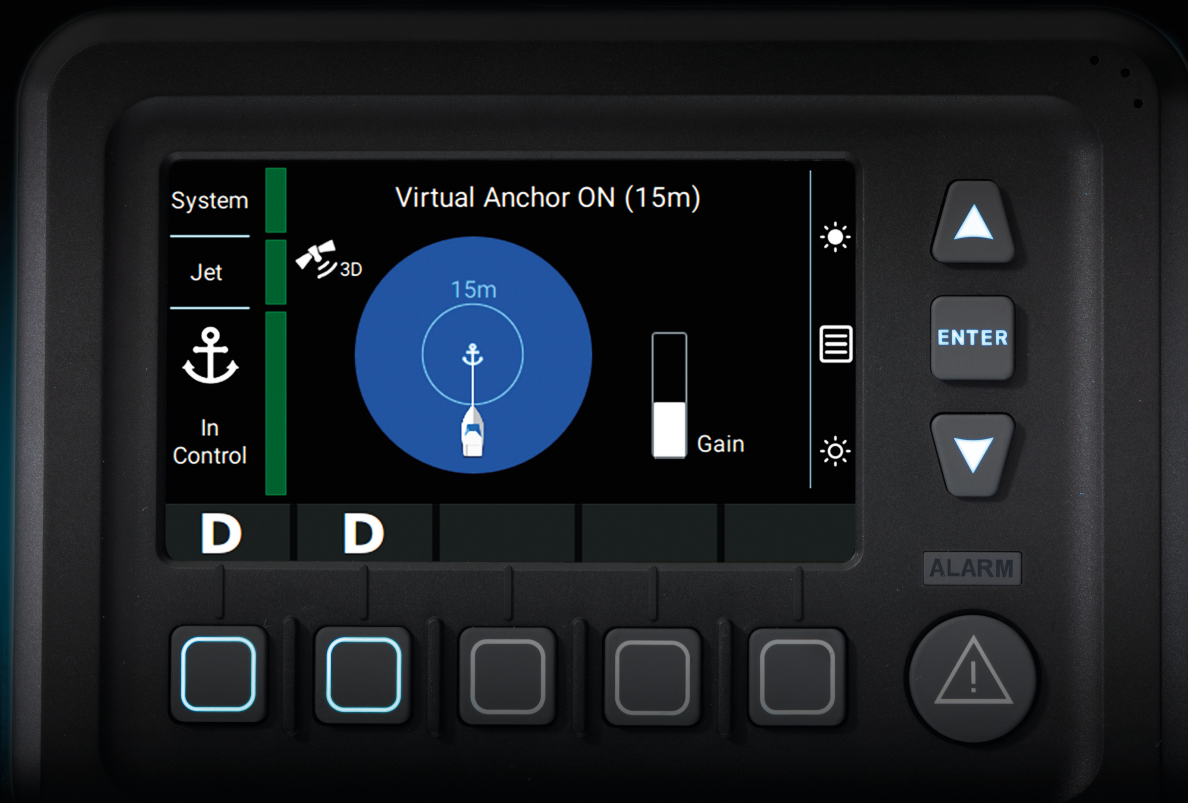
Возрастающие мощности судов требуют более точного управления и прогрессивных технологий. Рукоятки AVX позволяют комбинированно управлять частотой вращения вала двигателя и положением реверс-дефлектора. По вашему желанию AVX может комплектоваться двухрычажной рукояткой, обеспечивающей раздельное управление реверс-дефлектором и регулятором частоты вращения вала двигателя, или простой рукояткой для совместного управление.



ГИДРАВЛИЧЕСКАЯ
ЭНЕРГИЯ

ЗНАНИЕ - СИЛА

Дисплейный модуль AVX отображает данные о состоянии системы, обеспечивает обратную связь и предоставляет оператору доступ к набору важных функций и настроек системы. Также модуль предназначен для подключения авторулевого стороннего производителя.



ЗНАНИЕ



У В Е Р Е Н Н О С Т Ь

ПОКОРЯЙТЕ МИР УВЕРЕННО

Система AVX спроектирована для работы в самых суровых условиях. Модули системы имеют защищённое исполнение IP67 и подвергаются многочисленным вибрационным и ударным испытаниям.

Отказ в AVX – редкость, но даже при его возникновении система сохранит полную работоспособность благодаря дублированию информационных каналов между модулями системы.

Наши дистрибьюторы всегда имеют запасные части на складах и необходимые диагностические приборы и готовы максимально быстро устранять возникающие неисправности вне зависимости от того, где вы находитесь.

УПРОЩЕННАЯ УСТАНОВКА

Наши компактные, легкие модули AVX имеют лестничную структуру подключения, позволяющую соединять несколько постов и осуществлять управление до 6 двигателями. AVX поставляется в комплекте с маркированными кабелями и разъемами. Питание AVX осуществляется по двухпроводной системе от судовой батареи. Благодаря продуманной структуре, гибкости комплектации и компактности элементов в AVX сочетаются надежность, комфорт пользователя и эффективность управления.

Официальный представитель HamiltonJet
на территории России - Инжиниринговая
компания «Кронштадт»

На протяжении уже более 60 лет HamiltonJet предлагает лучшие в мире системы водометных движителей. Эта уникальная компания возглавляется инженерами, которые, руководствуясь высочайшими стандартами качества, вкладывают душу во все, над чем работают.

Результат – мировое признание продукции HamiltonJet, благодаря которой специалисты компании стали самыми авторитетными экспертами в технологиях водометных движителей.



www.hamiltonjet.com

ул. Одоевского, д. 24, к. 1, лит. А
199155, Санкт-Петербург, Россия

Телефоны:

+7 (812) 441-29-99

+7 (495) 974-71-39

E-mail: kronshtadt@kron.spb.ru

Инжиниринговая компания «Кронштадт» предлагает лучшее судовое оборудование от ведущих мировых производителей.

Мы всегда готовы предоставить Вам квалифицированную помощь в поиске, проектировании и поставке интересующей Вас продукции. Мы стремимся содействовать модернизации промышленных комплексов России и стран СНГ, оснащая предприятия самыми современными качественными технологическими решениями.



www.kron.spb.ru